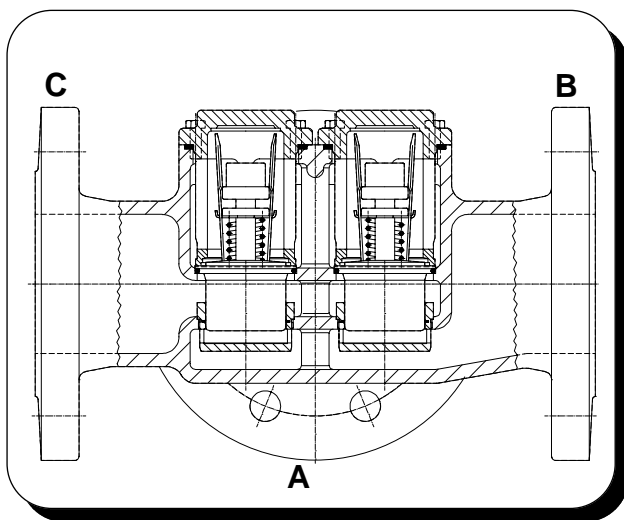


## AKO Dreiwege-Temperaturregler

### Typenreihe 226.0120

lieferbare Nennweiten: 40, 50, 65, 80, 100, 125, 150 mm



### Technische Daten

Werkstoffe:	
- Gehäuse	GG 25
- Innengarnitur	Edelstahl/Ms
Thermostat	237.0120-xxx
Dichtungssatz	Perbunan
Betriebstemperatur	bis 120 °C
Betriebsdruck	max. 16 bar
zul. Differenzdruck	max. 16 bar
Nenndruck	PN 16
Anschluß	Flansche DIN 2533 Form E

**Auf Wunsch mit einer Bypass-Bohrung**  
Durchmesser bei Bestellung bitte angeben

#### Einbau:

Der Einbau des AKO Temperaturreglers kann wahlweise erfolgen:

**als Stromteiler**                      **als Mischventil**  
**Weg A:** vom Motor                    **Weg C:** von der Kühlergruppe  
**Weg B:** zum Bypass                 **Weg B:** vom Bypass  
**Weg C:** zur Kühlergruppe         **Weg A:** zum Motor  
 Die Buchstaben sind auf den Flanschenhälsen angegeben.  
 Die Einbaulage des Temperaturreglers ist beliebig.

#### Lieferbare Temperaturbereiche

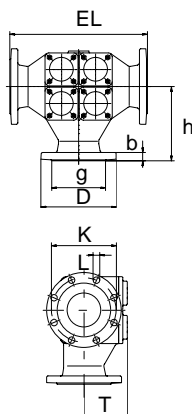
05 - 15 °C	32 - 41 °C	43 - 54 °C	66 - 74 °C	77 - 85 °C	88 - 99 °C
14 - 26 °C	35 - 43 °C	51 - 60 °C	68 - 78 °C	79 - 88 °C	93 - 103 °C
20 - 30 °C	37 - 47 °C	57 - 66 °C	71 - 79 °C	82 - 93 °C	102 - 113 °C
27 - 37 °C	39 - 50 °C	62 - 71 °C	74 - 82 °C	85 - 96 °C	

### Anwendung

AKO Temperaturregler der dargestellten Typenreihe eignen sich zur Konstanthaltung von Mediumtemperaturen (z. B. Wasser, Öle usw.) und sind sowohl als Teiler als auch als Mischventil einsetzbar. Sie zeichnen sich nach ihrem konstruktiven Aufbau durch weitgehende Wartungsfreiheit, besondere Servicefreundlichkeit und Drukunempfindlichkeit aus. Ein Austausch der Innenteile ist - ohne Ausbau des Regelventils aus der Rohrleitung - an Ort und Stelle möglich. Eine Fehlmontage kann ausgeschlossen werden. Die Temperaturregler sind in beliebiger Lage einsetzbar.

### Funktion

AKO Temperaturregler sind mit einem innenliegenden, leicht austauschbaren Dehnstoff-Thermostaten ausgerüstet, der am Meßort (Einbaustelle) die Temperatur des ihn umspülenden Mediums aufnimmt und sie in eine andere physikalische Größe, nämlich Ausdehnung und damit in eine Strecken- bzw. Längenänderung (den Ventilhub) umsetzt. AKO Temperaturregler benötigen keinerlei Hilfsenergie. Bei steigender Temperatur und Überschreiten des Öffnungsbeginns wird der Röhrenschieber vom Ventilsitz abgehoben und öffnet den Weg A/C, wobei im gleichen Verhältnis der Weg A/B geschlossen wird. Die Wegänderung erfolgt proportional zur Temperaturänderung des Durchflußmediums.



Best.-Nr.	DN	D	g	b	h	T	EL	K	L	Anzahl Thermostate	kg
226.0120-040	40	150	88	18	102	142	178	110	4x18	1	13,0
226.0120-050	50	165	102	20	150	135	225	125	4x18	1	17,0
226.0120-065	65	185	122	20	165	116	254	145	4x18	2	25,0
226.0120-080	80	200	138	22	171	108	267	160	8x18	2	29,0
226.0120-100	100	220	158	24	217	125	403	180	8x18	4	43,0
226.0120-125	125	250	188	26	241	182	489	210	8x18	6	65,0
226.0120-150	150	285	212	26	254	182	489	240	8x22	8	79,0